

# Ansprechpartner

Für Fragen stehen Ihnen unsere Mitarbeiter(innen) für Ausbildung gern zur Verfügung.

## Städtisches Klinikum Dresden

Ressort Personal  
Friedrichstraße 41  
01067 Dresden  
Telefon: 0351 856-1155 oder 1158  
E-Mail: [ausbildung@klinikum-dresden.de](mailto:ausbildung@klinikum-dresden.de)

## Medizinische Berufsfachschule am Städtischen Klinikum Dresden

Sekretariat  
Bodenschwinghstraße 1-3  
01159 Dresden  
Telefon: 0351 480-3401  
E-Mail: [info@medbfs.khdf.de](mailto:info@medbfs.khdf.de)

# Unsere Standorte

**Städtisches Klinikum Dresden**  
Standort Friedrichstadt  
Friedrichstraße 41  
01067 Dresden

**Städtisches Klinikum Dresden**  
Standort Neustadt/Trachau  
Industriestraße 40  
01129 Dresden

**Städtisches Klinikum Dresden**  
Standort Löbtau  
Altonaer Straße 2a  
01159 Dresden

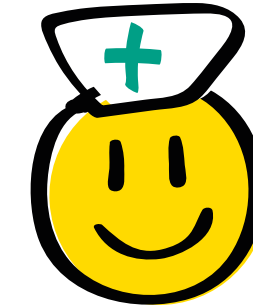
**Städtisches Klinikum Dresden**  
Standort Weißer Hirsch  
Heinrich-Cotta-Straße 12  
01324 Dresden

**Medizinische Berufsfachschule**  
am Städtischen Klinikum Dresden  
Bodenschwinghstraße 1-3  
01159 Dresden

 DRESDEN



[www.klinikum-dresden.de/ausbildung](http://www.klinikum-dresden.de/ausbildung)



Es geht ums Helfen!  
Bist du dabei?

**#ausbildung**



Das Städtische Klinikum Dresden ist eine der führenden Gesundheitseinrichtungen in der Region Dresden. Rund 3 600 Mitarbeiter kümmern sich jährlich um etwa 62 000 stationäre sowie 109 000 ambulante Patienten. Menschliche Fürsorge und moderne Medizin bilden die Basis unserer täglichen Arbeit.

Als Akademisches Lehrkrankenhaus der Technischen Universität Dresden ist unser Klinikum mit den Standorten Friedrichstadt, Neustadt/Trachau, Löbtau und Weißer Hirsch eine fachlich geschätzte Ausbildungsstätte.

Sie erwartet eine praxisnahe Ausbildung, in deren Mittelpunkt die verantwortungsvolle Betreuung unserer Patienten steht. Zusätzlich bieten wir Ihnen fachübergreifende Fortbildungsreihen und Seminare, die das klinikinterne Ausbildungsprogramm ergänzen.



Das Städtische Klinikum Dresden und die angeschlossene Medizinische Berufsfachschule suchen Auszubildende in folgenden Berufen:

**Pflegefachfrau/  
Pflegefachmann**

— ist zuständig für die Betreuung und Versorgung von Kranken und Pflegebedürftigen aller Altersgruppen. Sie/Er pflegt und beobachtet Patienten im stationären, rehabilitativen oder ambulanten Bereich.

**Krankenpflegehelferin/  
Krankenpflegehelfer**

— unterstützt Patienten aller Altersgruppen bei ihren Alltagsaktivitäten (z. B. Essen, Pflege, Ankleiden).

**Hebamme**

— betreut werdende Mütter während der Schwangerschaft, der Geburt, dem Wochenbett.

**Operationstechnische  
Assistentin/  
Operationstechnischer  
Assistent**

— übernimmt Aufgaben u. a. im Operationsdienst. Sie/Er unterstützt Ärzte bei Therapien und führt die Instrumentier- und Springertätigkeit bei operativen bzw. endoskopischen Eingriffen durch.

**Medizinische Technologin/  
Medizinischer Technologe  
für Laboratoriumsanalytik**

— unterstützt Ärzte bei der Labordiagnostik und entscheidet frühzeitig mit über die Festlegung einer Therapie.

**Medizinische Technologin/  
Medizinischer Technologe  
für Radiologie**

— unterstützt Ärzte bei der bildgebenden Diagnostik und entscheidet frühzeitig mit über die Festlegung einer Therapie.

**Pharmazeutisch-  
kaufmännische Angestellte/  
Pharmazeutisch-  
kaufmännischer Angestellter**

— überwacht den Medikamentenbestand, bestellt fehlende Arzneimittel und sorgt für deren richtige Lagerung.

**Medizinische  
Fachangestellte/  
Medizinischer  
Fachangestellter**

— unterstützt und bereitet Behandlungen vor, dokumentiert die Behandlungsabläufe und organisiert den Praxisablauf.

# Bewerbungstipps

**Unsere Empfehlung:** Nutzen Sie das Online-Bewerbungsformular auf unserer Website [www.klinikum-dresden.de/ausbildung](http://www.klinikum-dresden.de/ausbildung).

Wenn Sie sich postalisch bewerben möchten:

**Was gehört in die Bewerbungsmappe?**

- ▲ Bewerbungsschreiben
- ▲ Lebenslauf
- ▲ Schulisches Abschlusszeugnis oder letztes Zeugnis
- ▲ Attest der ärztlichen Eignungsuntersuchung
- ▲ Nachweis der von den gesetzlichen Krankenkassen empfohlenen Impfungen
- ▲ Nachweise von Praktika

Für die Rücksendung Ihrer Unterlagen legen Sie bitte einen mit Ihrer Anschrift adressierten und frankierten Briefumschlag (A4) bei.

**Was ist bei einer E-Mail-Bewerbung wichtig?**

- ▲ Gescannte Unterlagen sollten gut lesbar sein.
- ▲ Dateigröße bitte max. 5 MB
- ▲ Nutzen Sie gängige Dateiformate wie PDF oder DOCX.

Bringen Sie zum Vorstellungsgespräch bitte die Originaldokumente mit.

Details zu den Ausbildungsberufen und Bewerbungszeiträumen erfahren Sie auf unserer Webseite unter: [www.klinikum-dresden.de/ausbildung](http://www.klinikum-dresden.de/ausbildung)

**Bist du dabei?**

